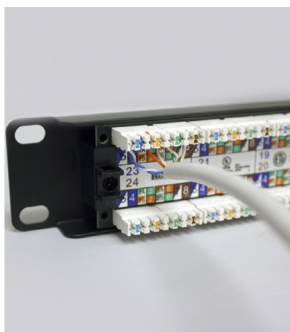
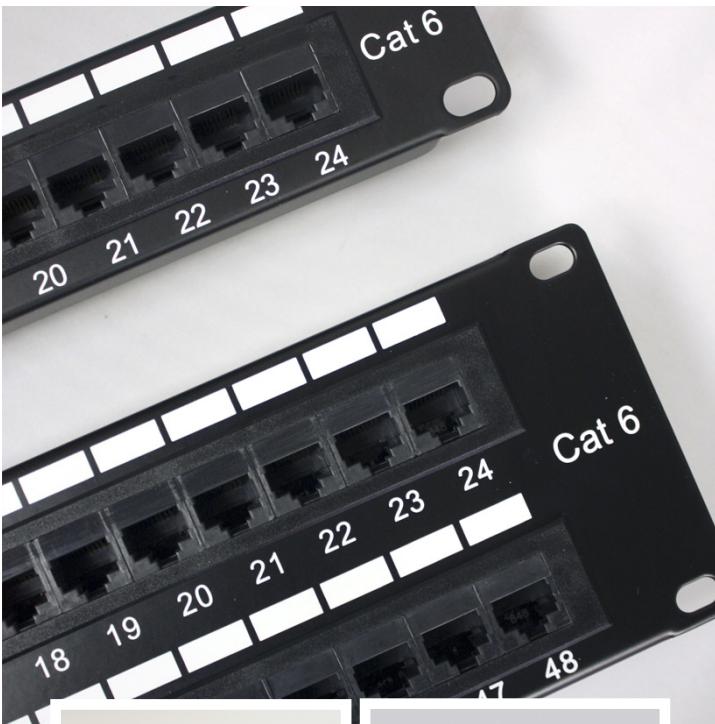


PATCH PANEL CATEGORÍA 6 TRIMERX



DESCRIPCIÓN

Patch Panel Categoría 6 Trimerx, excede todos los requerimientos de desempeño de la categoría, incluye los ordenadores traseros de cables y etiquetas para conexionado T568A y T568B. Terminación con herramientas tipo 110 y Krone, acepta cable unifilar de 23 hasta 26 AWG.

CARACTERÍSTICAS

- Fabricados en acero de alta resistencia.
- Diseño que facilita el ponchado sin destrenzar.
- Soporte para rotulación
- Incluyen ordenador trasero.
- Amarre del cable al módulo aumentando la seguridad ante uso incorrecto.

ESPECIFICACIONES

- Rigidez dieléctrica: 100V RMS para 1 minuto.
- Resistencia de aislamiento: 10 MΩ min.
- Resistencia de Contacto: 2mΩ por contacto
- Rango de Temperatura: -10°C a 60°C máx.

ORDEN DE PEDIDO

CÓDIGO	DESCRIPCIÓN
LTC6CNCE1129	TX PATCH PANEL 16P CAT 6
LTC6CNCE1130	TX PATCH PANEL 24P CAT 6
LTC6CNCE1131	TX PATCH PANEL 48P CAT 6