

## SISTEMA DE CANALIZACIÓN ZOLODA

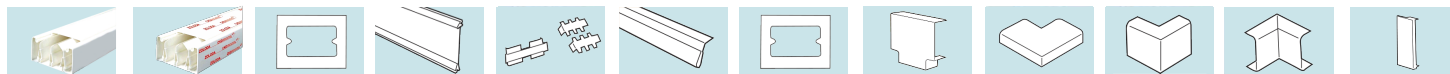
El sistema de canalización Zoloda es la opción completa en sistemas de canalización. Cuenta con un completo mix de productos para sus proyectos, siempre con terminaciones de excelente calidad. Todos sus productos certificados según la Norma IEC 61084-1 que especifica los requisitos para sistemas de conducción de cables. Su diseño permite una instalación sencilla y de rápido montaje. Dispone de material resistente a la exposición ultravioleta (UV) que evita la decoloración y el envejecimiento anticipado.



### CARACTERÍSTICAS

- Certificados según Norma IEC 61084-1.
- Conforme a Norma: IEC-61084-1.
- Grado de protección: IP41.
- Material de conformación: PVC Rígido Aislante.
- Resistencia a la propagación de la llama: Autoextinguible según UL94 grado V0.
- Resistencia al impacto: hasta 6 Joules.
- Resistencia al aislamiento: > 100 Ω.
- Temperatura de Trabajo: -5°C a +60°C.
- Resistencia a la temperatura: 650 °C.

### Medidas 100x50 / 60x20 / 48x13 / 40x16 / 20x10 mm.



Medidas	Bandeja	Bandeja adhesiva	Porta Modulo Alto	Union entre Bandeja	Unión cable canal	Tabique separador	Soporte Universal Bajo Perfil	Derivación T	Ángulo Plano	Ángulo Exterior	Ángulo Interior	Tapa Extremo
100 X 50	ZLNDACNC1959	//	ZLNDACNC1828	ZLNDACNC1830	ZLNDACNC5029	ZLNDACNC1966	ZLNDACNC1829	ZLNDACNC1826	ZLNDACNC1825	ZLNDACNC1824	ZLNDACNC1827	ZLNDACNC1827
60X20	ZLNDACNC3036	//	//	//	ZLNDACNC3041	//	//	//	ZLNDACNC3039	ZLNDACNC3038	ZLNDACNC3037	ZLNDACNC3040
48X13	ZLNDACNC1960	//	//	//	ZLNDACNC1888	//	//	//	ZLNDACNC1886	//	//	//
40X16	ZLNDACNC1965	ZLNDACNC1964	//	//	ZLNDACNC1820	//	//	ZLNDACNC1818	ZLNDACNC1817	ZLNDACNC1816	ZLNDACNC1815	ZLNDACNC1819
20X10	ZLNDACNC1962	ZLNDACNC1961	//	//	ZLNDACNC1812	//	//	ZLNDACNC1810	ZLNDACNC1809	ZLNDACNC1808	ZLNDACNC1807	ZLNDACNC1811

### Tipos de Bandeja ZOLODA

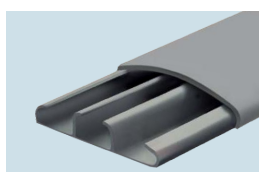
**Bandeja 100x50**



**Bandeja 60x20**



**Bandeja de Piso 48x13**



**Bandeja 40x16**



**Bandeja 20x10**

