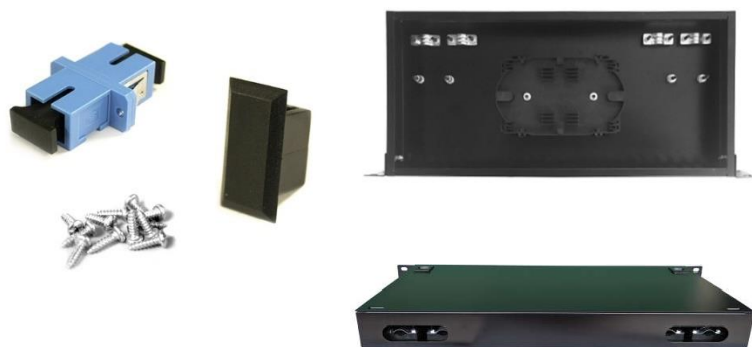


TX CABECERA FIJA ECONOMY 12P CON KIT 6F SC SIMPLEX SM/MM



DESCRIPCIÓN

Cabecera económica diseñada para ordenamiento, terminación y protección de fibras ópticas en aplicaciones de fusión y patch panel óptico.

Solución óptima para trabajos en espacios reducidos.

La Cabecera Fija Economy 12 puertos proporciona una forma económica de empalmar una pequeña cantidad de cables de fibra en la sala de comunicaciones o en bastidores de equipos existentes donde el espacio es limitado. La Cabecera de 1U puede terminar hasta 12 fibras para conectores SC .

Este panel de conexión de montaje en rack tiene una cubierta superior, que permite administrar el cable y las fibras en el interior. El cable viene desde las entradas traseras y la salida es la salida frontal del adaptador.

CARACTERÍSTICAS

- Tamaño estándar de 19" de ancho.
- Diseño de cubierta superior extraíble para abrir/cerrar fácilmente.
- Incluye bandeja porta fusión.
- 2 entradas para cables ópticos por la cara posterior.
- Admite hasta 12 fibras alojadas en un espacio de 1U.
- Adaptador SC Simplex SM/MM – 6 incluidos + 6 tapas ciegas.
- La superficie del cuerpo cubierta con capa de polvo electrostático.
- Peso ligero y estructura sólida.

ESTÁNDARES

- TIA/EIA 568.C,
- ISO/IEC 11801,
- ENS50173, IEC60304, IEC61754, EN297-1
- CEA/EIA-310-E
- ANSI/TIA/EIA-606-A
- GR-449-CORE
- UL 94
- RoHS

ESPECIFICACIONES TÉCNICAS

Cabecera			
Tamaño (A×An×P) (mm)	1U(A) x 19"(An) x 202mm(P)	Peso (kg)	1.6 Kilos
Material	Acero laminado en frío de 1,0 mm	Humedad funcionamiento	0-90%, sin condensación
Revestimiento	Powder	Temperatura funcionamiento	-10°C to 60°C
Color	Negro	Temperatura almacenamiento	-40°C to 85°C
Adaptador SC simplex			
Pérdida de inserción MM	0.2dB Máximo	Longitud de onda adaptador MM	850 to 1300nm
Pérdida de inserción SM	0.2dB Máximo	Longitud de onda adaptador SM	1310 to 1550nm
Durabilidad de acoplamiento	>500 Ciclos	ROHS	Si

ORDEN DE PEDIDO	CÓDIGO	DESCRIPCIÓN
	P05549	TX CABECERA FIJA ECONOMY 12P CON KIT 6F SC SIMPLEX SM/MM

Av. Pedro de Valdivia 6154, Macul / **Santiago Chile** - Fono: +56 22 411 4000

Sucursales: **Viña del Mar** - Fono: +56 32 267 2000 / **Talca** Fono: +56 71 222 3000 / **Concepción** - Fono: +56 41 247 8000 / **Puerto Montt** - Fono: +56 65 231 6100