



## INTERRUPTOR AUTOMÁTICO TERMOMAGNÉTICO EBS6BN

### DESCRIPCIÓN

Los Interruptores Automáticos Termomagnéticos LEXO, son utilizados para la protección de la instalación eléctrica contra sobrecargas de corriente y cortocircuitos. Su función es la de actuar cuando se detecta una falla, cortando el suministro eléctrico de la instalación y permitiendo su restablecimiento cuando se haya superado una anomalía. Cuerpo de alta resistencia, autoextinguible.

### APLICACIONES

Instalaciones residenciales, terciarias e industriales de baja tensión.

### DESCRIPCIÓN

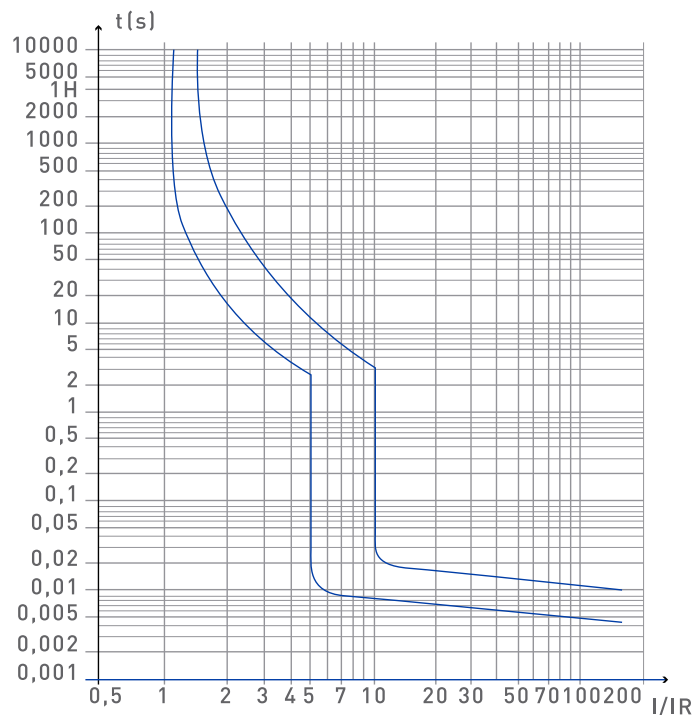
- Estándar: IEC 60898-1
- Tipo de curva "C"
- Indicador frontal de estado (On/Off)
- Banda bimetálica de alta calidad
- Fácil instalación y cambio en riel DIN de 35mm.
- Resistencia (ciclos de maniobra) eléctrica: 15.000
- Resistencia (ciclos de maniobra) mecánica: 20.000
- Grado de protección: IP20
- Temperatura ambiente (°C): -25 a +45°C
- Altitud: ≤ 2.000 metros
- Humedad relativa: ≤95%
- Fabricado en plástico ignífugo.

**DATOS TÉCNICOS MODELO EBS6BN / CAPACIDAD DE RUPTURA 6KA**

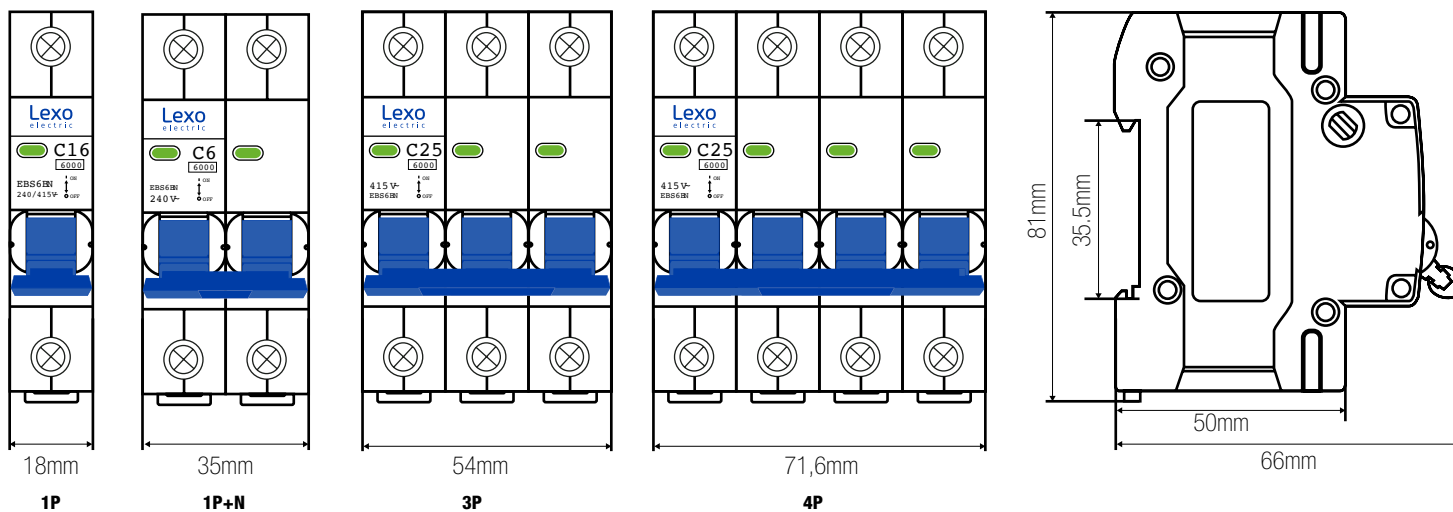
Código ESTEC	Ref. Lexo	Descripción	Modelo	Nº de polos	Corriente nominal In(A)	Tensión nominal (V)	Poder de corte Icn (kA)
P07301	5300006	Interruptor automático EBS6BN 1X6 "C" 6KA	EBS6BN	1P	6	240/415 ~	6KA
P06404	5300010	Interruptor automático EBS6BN 1X10 "C" 6KA	EBS6BN	1P	10	240/415 ~	6KA
P06405	5300016	Interruptor automático EBS6BN 1X16 "C" 6KA	EBS6BN	1P	16	240/415 ~	6KA
P07303	5300020	Interruptor automático EBS6BN 1X20 "C" 6KA	EBS6BN	1P	20	240/415 ~	6KA
P07302	5300025	Interruptor automático EBS6BN 1X25 "C" 6KA	EBS6BN	1P	25	240/415 ~	6KA
P05961	5300032	Interruptor automático EBS6BN 1X32 "C" 6KA	EBS6BN	1P	32	240/415 ~	6KA
P05962	5300040	Interruptor automático EBS6BN 1X40 "C" 6KA	EBS6BN	1P	40	240/415 ~	6KA
**	5300050	Interruptor automático EBS6BN 1X50A "C" 6KA	EBS6BN	1P	50	240/415 ~	6KA
P09551	5300063	Interruptor automático EBS6BN 1X63A "C" 6KA	EBS6BN	1P	63	240/415 ~	6KA
**	5430002	Interruptor automático EBS6BN 1P+N 2A "C" 6KA	EBS6BN	1+N	2	240 ~	6KA
**	5430006	Interruptor automático EBS6BN 1P+N 6A "C" 6KA	EBS6BN	1+N	6	240 ~	6KA
**	5430010	Interruptor automático EBS6BN 1P+N 10A "C" 6KA	EBS6BN	1+N	10	240 ~	6KA
P09777	5430016	Interruptor automático EBS6BN 1P+N 16A "C" 6KA	EBS6BN	1+N	16	240 ~	6KA
P09778	5430020	Interruptor automático EBS6BN 1P+N 20A "C" 6KA	EBS6BN	1+N	20	240 ~	6KA
P09779	5430025	Interruptor automático EBS6BN 1P+N 25A "C" 6KA	EBS6BN	1+N	25	240 ~	6KA
P09780	5430032	Interruptor automático EBS6BN 1P+N 32A "C" 6KA	EBS6BN	1+N	32	240 ~	6KA
P09781	5430040	Interruptor automático EBS6BN 1P+N 40A "C" 6KA	EBS6BN	1+N	40	240 ~	6KA
**	5430050	Interruptor automático EBS6BN 1P+N 50A "C" 6KA	EBS6BN	1+N	50	240 ~	6KA
**	5430063	Interruptor automático EBS6BN 1P+N 63A "C" 6KA	EBS6BN	1+N	63	240 ~	6KA
**	5300106	Interruptor automático EBS6BN 3X6A "C" 6KA	EBS6BN	3P	6	415 ~	6KA
P08721	5300110	Interruptor automático EBS6BN 3X10A "C" 6KA	EBS6BN	3P	10	415 ~	6KA
P08722	5300116	Interruptor automático EBS6BN 3X16A "C" 6KA	EBS6BN	3P	16	415 ~	6KA
P08723	5300120	Interruptor automático EBS6BN 3X20A "C" 6KA	EBS6BN	3P	20	415 ~	6KA
P08724	5300125	Interruptor automático EBS6BN 3X25A "C" 6KA	EBS6BN	3P	25	415 ~	6KA
P07400	5300132	Interruptor automático EBS6BN 3X32A "C" 6KA	EBS6BN	3P	32	415 ~	6KA
P09552	5300140	Interruptor automático EBS6BN 3X40A "C" 6KA	EBS6BN	3P	40	415 ~	6KA
**	5300150	Interruptor automático EBS6BN 3X50A "C" 6KA	EBS6BN	3P	50	415 ~	6KA
**	5300163	Interruptor automático EBS6BN 3X63A "C" 6KA	EBS6BN	3P	63	415 ~	6KA
**	5440006	Interruptor automático EBS6BN 4X6A "C" 6KA	EBS6BN	4P	6	415 ~	6KA
**	5440010	Interruptor automático EBS6BN 4X10A "C" 6KA	EBS6BN	4P	10	415 ~	6KA
**	5440016	Interruptor automático EBS6BN 4X16A "C" 6KA	EBS6BN	4P	16	415 ~	6KA
**	5440020	Interruptor automático EBS6BN 4X20A "C" 6KA	EBS6BN	4P	20	415 ~	6KA
**	5440025	Interruptor automático EBS6BN 4X25A "C" 6KA	EBS6BN	4P	25	415 ~	6KA
**	5440032	Interruptor automático EBS6BN 4X32A "C" 6KA	EBS6BN	4P	32	415 ~	6KA
**	5440040	Interruptor automático EBS6BN 4X40A "C" 6KA	EBS6BN	4P	40	415 ~	6KA
**	5440050	Interruptor automático EBS6BN 4X50A "C" 6KA	EBS6BN	4P	50	415 ~	6KA
**	5440063	Interruptor automático EBS6BN 4X63A "C" 6KA	EBS6BN	4P	63	415 ~	6KA

**\*\* Producto a pedido**

## CURVA DE OPERACIÓN



## ESQUEMA



# SEGURIDAD PARA LA INSTALACIÓN



## Terminales de alta protección

-Robustos y estables en el tiempo. Capacidad de conexión de hasta 35mm.

-Fijación que elimina arcos eléctricos, dando mayor vida útil tanto al conductor como al interruptor, eliminando riesgos de calentamiento, fallas e incendios.

-Permite conexión a través de peines



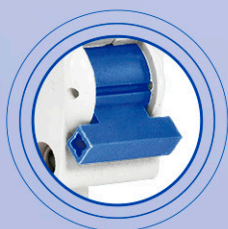
## Marcación clara y legible

Curva: C  
Calibre: 16A  
Poder de corte: 6KA



## Apriete seguro

Tornillo de apriete para destornillador plano o cruz.



## Accionamiento seguro

Palanca de 16mm. que otorga mayor superficie al momento de manipular.



## Rápida identificación de poder de corte

Maneta color azul, poder de corte de 6KA.



## Indicación de estado de funcionamiento

-Una luz verde indica el correcto funcionamiento del disyuntor.

-Una luz roja indica una señalización de falla.



## Fijación confiable

Fácil instalación y ambio en riel DIN de 35mm.