

## SOPORTE CLICK LH

Polímero Termoplástico

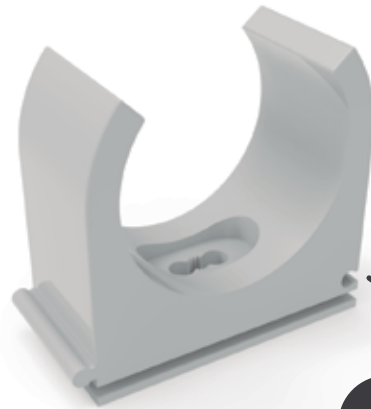
LSZH IEC-60754- 1/-2



RESISTENCIA AL IMPACTO  
IK 07



TEMPERATURA DE TRABAJO  
≥ - 15 °C a ≤ 60 °C



ENCAJABLES  
ENTRE SI



APLICACIÓN  
PARA INSTALACIONES  
ELÉCTRICAS EN  
INTERIOR O EXTERIOR,  
A LA VISTA, ETC. EN  
LUGARES DE PÚBLICA  
CONCURRENCIA, SEGÚN  
NORMA NCH 4/2003,  
SALAS DE REUNIONES,  
CENTRO COMERCIALES,  
TEATROS, HOSPITALES,  
AEROPUERTOS,  
HOTELES, ETC.



MEDIDAS CÓDIGOS

Ø 16 mm	PA4001600 PARA TUBERIA RIG/FLEX.	Ø 16 mm.	100 Und.
Ø 20 mm	PA4002000 PARA TUBERIA RIG/FLEX.	Ø 20 mm.	100 Und.
Ø 25 mm	PA4002500 PARA TUBERIA RIG/FLEX.	Ø 25 mm.	100 Und.
Ø 32 mm	PA4003200 PARA TUBERIA RIG/FLEX.	Ø 32 mm.	50 Und.
Ø 40 mm	PA4004000 PARA TUBERIA RIG/FLEX.	Ø 40 mm.	25 Und.
Ø 50 mm	PA4005000 PARA TUBERIA RIG/FLEX.	Ø 50 mm.	25 Und.



EMBALAJE



NORMAS

FÍSICO QUÍMICAS IEC-61386-1  
DIMENSIONAL IEC-60423  
ENVOLVENTES IEC-20324  
DENSIDAD DE HUMOS IEC-61034  
CONDICIÓN LIBRE DE HALOGENOS IEC-60754-1/-2