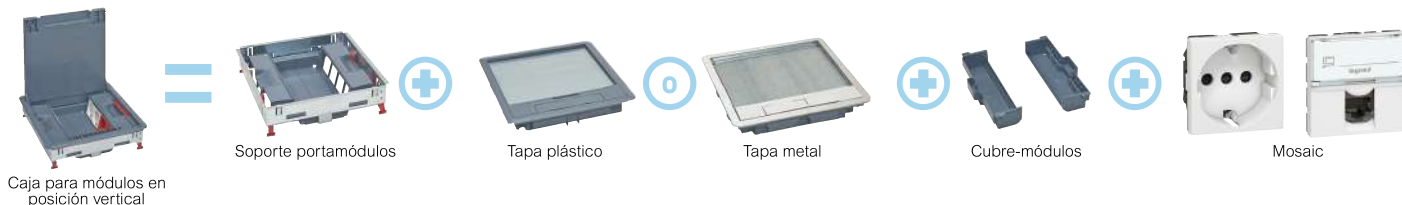


Cajas de piso estándar para piso técnico

tabla de selección


POSICIÓN DE MONTAJE DE LAS TOMAS	KITS SOPORTE CAJAS DE PISO	CAPACIDAD	CUBIERTAS PARA REVESTIMIENTO ESPESOR ≤ 8 mm		PLACAS DE TERMINACIÓN (opcional)		CAJAS DE AISLAMIENTO	
								
	0 880 23	8 (2 x 4) módulos	Plástico	0 880 00	Inox	0 880 15	0 880 26	
			Metal	Inox	0 880 03	Inox		0 880 45
				Latón	0 880 06	Latón		0 880 48
	0 880 24	12 (2 x 6) módulos	Plástico	0 880 01	Inox	0 880 16	0 880 27	
			Metal	Inox	0 880 04	Inox		0 880 46
				Latón	0 880 07	Latón		0 880 49
	0 880 25	16 (2 x 8) módulos	Plástico	0 880 02	Inox	0 880 17	0 880 28	
			Metal	Inox	0 880 05	Inox		0 880 47
				Latón	0 880 08	Latón		0 880 50

INSTALACIÓN



Cajas de piso estándar para hormigón

Tabla de selección

POSICIÓN DE MONTAJE DE LAS TOMAS	KITS SOPORTE CAJAS DE PISO	CAPACIDAD	CAJAS DE EMPOTRAR		CUBIERTA PARA REVESTIMIENTO ESPESOR ≤ 8 mm		PLACA DE TERMINACIÓN (OPCIONAL)	
			AUTO-AJUSTABLE PARA SOBRELASA ALTURA 65 A 90 mm	REGULABLE PARA SOBRELASA ALTURA 55 A 150 mm				
	0 880 23	8 (2 x 4) módulos	0 880 90	0 880 80 + 0 880 81	Plástico	0 880 00	Inox	0 880 15
			Metal	Inox	0 880 03	Inox	0 880 45	
				Latón	0 880 06	Latón	0 880 48	
	0 880 24	12 (2 x 6) módulos	0 880 91	0 880 80 + 0 880 82	Plástico	0 880 01	Inox	0 880 16
			Metal	Inox	0 880 04	Inox	0 880 46	
				Latón	0 880 07	Latón	0 880 49	
	0 880 25	16 (2 x 8) módulos	0 880 92	0 880 80 + 0 880 83	Plástico	0 880 02	Inox	0 880 17
			Metal	Inox	0 880 05	Inox	0 880 47	
				Latón	0 880 08	Latón	0 880 50	

INSTALACIÓN

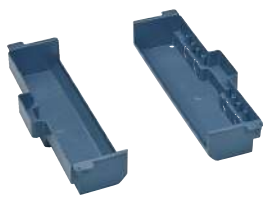


Cajas de piso versión estándar

para piso técnico o de hormigón



0 880 25



0 880 26



0 880 83



0 880 02



0 880 05



0 880 06 + 0 880 48



0 880 47



0 880 98



0 880 99

Conforme a la norma IEC/EN 60670-23.
IP20 / IK07.

Emb.	Réf.	Descripción
		Kits de soporte para cajas de piso
		Para equipar con tomas Sistema Mosaic. Equipado con soporte de enchufes.
		Para enchufes en posición vertical
		Para pisos técnicos utilice los kits de aislación eléctrica Ref. 0 880 26/27/28. Para piso de hormigón utilice las cajas de empotrar auto-ajustables Ref. 0 880 90/91/92 o la caja de empotrar regulable Ref. 0 880 80.
1	0 880 23	8 (2 x 4) módulos.
1	0 880 24	12 (2 x 6) módulos.
1	0 880 25	16 (2 x 8) módulos.
		Adaptador de montaje para piso de hormigón
		Para cajas de piso versión estándar o rasante
		Montar en cajas de empotrar ajustable Ref. 0 880 80 (p. 539)
1	0 880 81	8 módulos.
1	0 880 82	12 módulos.
1	0 880 83	16 módulos.
		Kits de aislación eléctrica para pisos técnicos
1	0 880 26	Para kits 8 (4 x 2) módulos Ref. 0 880 23 y 0 881 23.
1	0 880 27	Para kits 12 (4 x 2) módulos Ref. 0 880 24 y 0 881 24.
1	0 880 28	Para kits 16 (4 x 2) módulos Ref. 0 880 25 y 0 881 25.
		Kits para escotillas de inspección
		Para instalar directamente en piso técnico. Para hormigón utilizar las cajas de empotrar auto-ajustables Ref. 0 880 90/91/92 (P. 539) o la caja de empotrar regulable Ref. 0 880 80 (P. 539) los adaptadores Ref. 0 880 81/82/83.
1	0 880 39	8 módulos.
1	0 880 40	12 módulos.
1	0 880 41	16 módulos.



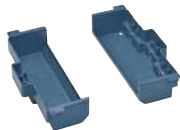

Emb.	Réf.	Descripción
		Cubiertas para cajas de piso versión estándar
		Para instalar en kits de soporte de cajas de piso.
		Cubiertas plásticas
		Para cajas de piso
1	0 880 00	8 módulos.
1	0 880 01	12 módulos.
1	0 880 02	16 módulos.
		Cubiertas de metal revestimiento Inox
1	0 880 03	8 módulos.
1	0 880 04	12 módulos.
1	0 880 05	16 módulos.
		Cubiertas de metal revestimiento latón
1	0 880 06	8 módulos.
1	0 880 07	12 módulos.
1	0 880 08	16 módulos.
		Placas de terminación
		Para cubiertas plásticas - terminación Inox
1	0 880 15	8 módulos.
1	0 880 16	12 módulos.
1	0 880 17	16 módulos.
		Para cubiertas metal - terminación Inox
1	0 880 45	8 módulos.
1	0 880 46	12 módulos.
1	0 880 47	16 módulos.
		Para cubierta metal - terminación latón
1	0 880 48	8 módulos.
1	0 880 49	12 módulos.
1	0 880 50	16 módulos.
		Accesorios de cierres para cubiertas plásticas
1	0 880 98	Con llave.
1	0 880 99	Sin llave.



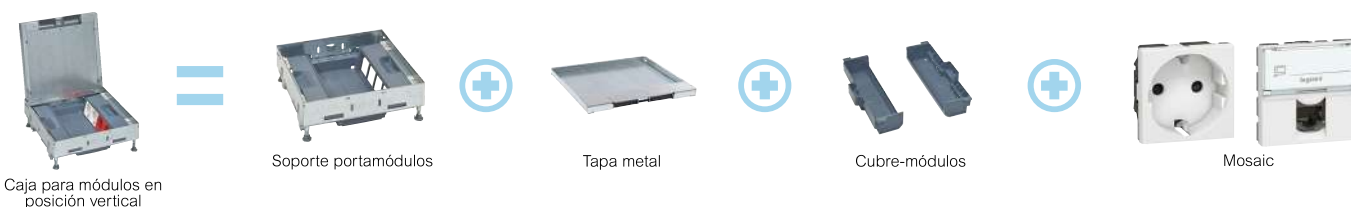
Cierre con acabados de color para cubiertas metálicas y soluciones precableadas: **consultenos.**

Cajas de piso rasante para piso técnico

Tabla de selección


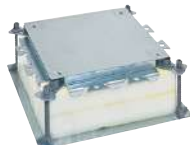



POSICIÓN DE MONTAJE DE LAS TOMAS	KITS SOPORTE CAJAS DE PISO	CAPACIDAD	CUBIERTA PARA REVESTIMIENTO ESPESOR ≤ 15 MM		PLACA DE TERMINACIÓN (OPCIONAL)		CAJAS DE AISLAMIENTO	
				Cubierta metal 0 881 05 + kit ref. 0 881 41		0 880 47		0 880 27
 Vertical	0 881 23	8 (2 x 4) módulos	Inox	0 881 03	Inox	0 881 45	0 880 26	
			Latón	0 881 06	Latón	0 881 48		
	0 881 24	12 (2 x 6) módulos	Inox	0 881 04	Inox	0 881 46	0 880 27	
			Latón	0 881 07	Latón	0 881 49		
	0 881 25	16 (2 x 8) módulos	Inox	0 881 05	Inox	0 881 47	0 880 28	
			Latón	0 881 08	Latón	0 881 50		

INSTALACIÓN

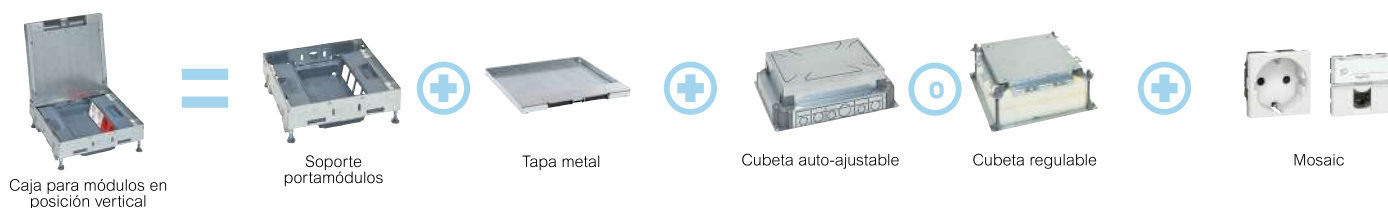


Cajas de piso rasante para hormigón

Tabla de selección

POSICIÓN DE MONTAJE DE LAS TOMAS	KITS SOPORTE CAJAS DE PISO	CAPACIDAD	CAJAS DE EMPOTRAR		CUBIERTA PARA REVESTIMIENTO ESPESOR ≤ 15 MM		PLACA DE TERMINACIÓN (OPCIONAL)					
			AUTO-AJUSTABLE PARA SOBRELOSA ALTURA 65 A 90 MM	REGULABLE PARA SOBRELOSA ALTURA 55 A 150 MM								
												
 Vertical	0 881 23	8 (2 x 4) módulos	0 880 90	○ 0 880 80 + 0 880 81	Cubierta metal 0 881 05 + kit ref. 0 881 41		0 880 47		Inox	0 881 03	Inox	0 881 45
			Latón	0 881 06					Latón	0 881 48		
	0 881 24	12 (2 x 6) módulos	0 880 91	○ 0 880 80 + 0 880 82	Inox	0 881 04	Inox	0 881 46				
					Latón	0 881 07	Latón	0 881 49				
	0 881 25	16 (2 x 8) módulos	0 880 92	○ 0 880 80 + 0 880 83	Inox	0 881 05	Inox	0 881 47				
					Latón	0 881 08	Latón	0 881 50				

INSTALACIÓN



Cajas de piso versión rasante

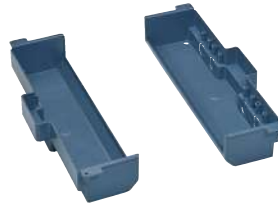
para piso técnico o de hormigón



0 881 25



0 881 41



0 880 28



0 881 42



0 880 83



0 881 05 + 0 881 41



0 881 08



0 881 47

Conforme a la norma IEC/EN 60670-23 .
IP20 / IK07.

Especialmente adecuado para pisos de baldosas o mármol.

Emb.	Ref.	Kits de soporte para cajas de piso
		Para equipar con tomas Sistema Mosaic. Equipado con soporte de enchufes.
		Para enchufes en posición vertical
		Para pisos técnicos utilice los kits de aislación Ref. 0 880 26/27/28. Para piso de hormigón utilice las cajas de empotrar auto-ajustables Ref. 0 880 90/91/92 o la caja de empotrar regulable Ref. 0 880 80.
1	0 881 23	8 (2 x 4) módulos.
1	0 881 24	12 (2 x 6) módulos.
1	0 881 25	16 (2 x 8) módulos.
		Adaptador de montaje para piso de hormigón
		Para cajas de piso versión estándar o rasante
		Montar en cajas de empotrar regulables Ref. 0 880 80 (p.539)
1	0 880 81	8/12 módulos.
1	0 880 82	12/18 módulos.
1	0 880 83	16/24 módulos.
		Kits de aislación eléctrica para pisos técnicos
1	0 880 26	Para kits 8 (4 x 2) módulos Ref. 0 880 23 y 0 881 23.
1	0 880 27	Para kits 12 (4 x 2) módulos Ref. 0 880 24 y 0 881 24.
1	0 880 28	Para kits 16 (4 x 2) módulos Ref. 0 880 25 y 0 881 25.
		Kits para escotillas de inspección
		Para instalar directamente en piso técnico. Para hormigón utilizar las cajas de empotrar auto-ajustables Ref. 0 880 90/91/92 (P. 539) o la caja de empotrar regulable Ref. 0 880 80 (P. 539) los adaptadores Ref. 0 880 81/82/83.
1	0 881 39	8/12 módulos.
1	0 881 40	12/18 módulos.
1	0 881 41	16/24 módulos.

Emb.	Ref.	Juego de alzadores para H> 125mm
1	0 881 42	4 alzadores de tornillo para kits de soportes Ref. 0 881 20/21/22/23/24/25/39/40/41. Se montan en lugar de los alzadores de origen.
		Cubiertas para cajas de piso versión rasante
		Instalar en los kits de soporte de cajas de piso.
		Cubierta de metal con revestimiento Inox
		Para cajas de piso :
1	0 881 03	8/12 módulos
1	0 881 04	12/18 módulos
1	0 881 05	16/24 módulos
		Cobertura metal con revestimiento latón
1	0 881 06	8/12 módulos
1	0 881 07	12/18 módulos
1	0 881 08	16/24 módulos
		Placas de terminación
		Terminación Inox
1	0 881 45	8/12 módulos
1	0 881 46	12/18 módulos
1	0 881 47	16/24 módulos
		Terminación Latón
1	0 881 48	8/12 módulos
1	0 881 49	12/18 módulos
1	0 881 50	16/24 módulos