



## INTERRUPTOR AUTOMÁTICO TERMOMAGNÉTICO EBS6BN

### DESCRIPCIÓN

Los Interruptores Automáticos Termomagnéticos LEXO, son utilizados para la protección de la instalación eléctrica contra sobrecargas de corriente y cortocircuitos. Su función es la de actuar cuando se detecta una falla, cortando el suministro eléctrico de la instalación y permitiendo su restablecimiento cuando se haya superado una anomalía. Cuerpo de alta resistencia, autoextinguible.

### APLICACIONES

Instalaciones residenciales, terciarias e industriales de baja tensión.

### DESCRIPCIÓN

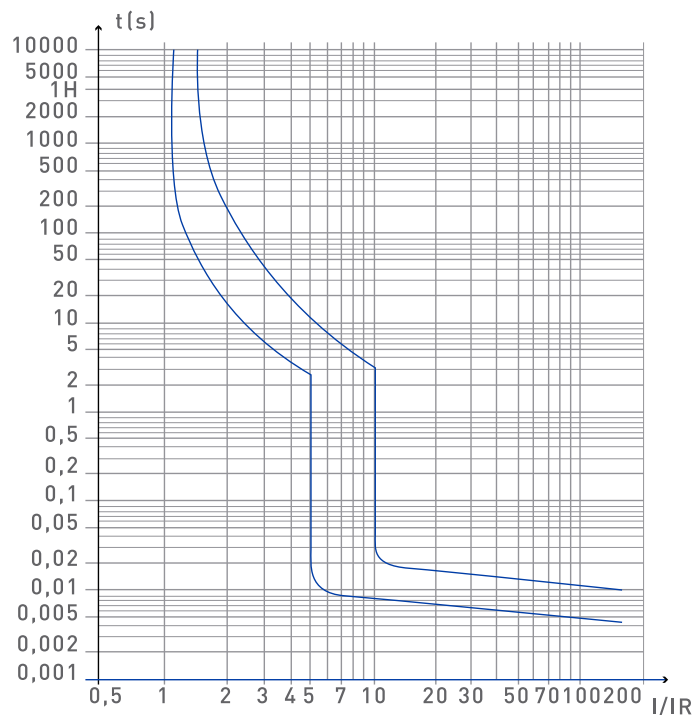
- Estándar: IEC 60898-1
- Tipo de curva "C"
- Indicador frontal de estado (On/Off)
- Banda bimetálica de alta calidad
- Fácil instalación y cambio en riel DIN de 35mm.
- Resistencia (ciclos de maniobra) eléctrica: 15.000
- Resistencia (ciclos de maniobra) mecánica: 20.000
- Grado de protección: IP20
- Temperatura ambiente (°C): -25 a +45°C
- Altitud: ≤ 2.000 metros
- Humedad relativa: ≤95%
- Fabricado en plástico ignífugo.

**DATOS TÉCNICOS MODELO EBS6BN / CAPACIDAD DE RUPTURA 6KA**

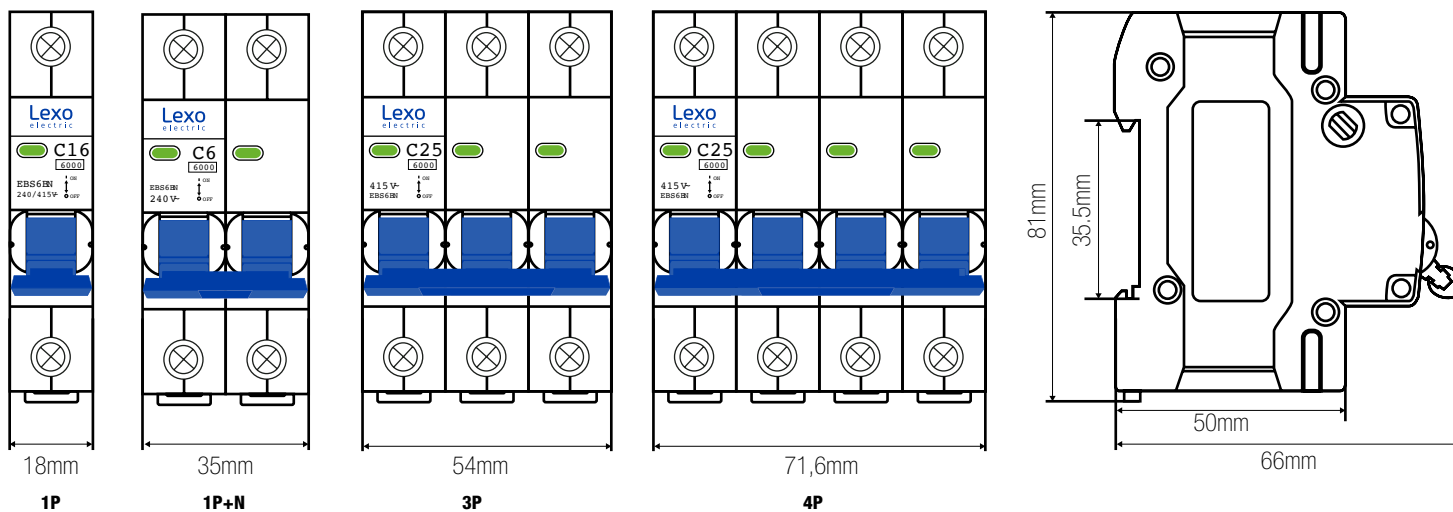
| Código ESTEC | Ref. Lexo | Descripción                                    | Modelo | Nº de polos | Corriente nominal In(A) | Tensión nominal (V) | Poder de corte Icn (kA) |
|--------------|-----------|--|--------|-------------|-------------------------|---------------------|-------------------------|
| P07301       | 5300006   | Interruptor automático EBS6BN 1X6 "C" 6KA      | EBS6BN | 1P          | 6                       | 240/415 ~           | 6KA                     |
| P06404       | 5300010   | Interruptor automático EBS6BN 1X10 "C" 6KA     | EBS6BN | 1P          | 10                      | 240/415 ~           | 6KA                     |
| P06405       | 5300016   | Interruptor automático EBS6BN 1X16 "C" 6KA     | EBS6BN | 1P          | 16                      | 240/415 ~           | 6KA                     |
| P07303       | 5300020   | Interruptor automático EBS6BN 1X20 "C" 6KA     | EBS6BN | 1P          | 20                      | 240/415 ~           | 6KA                     |
| P07302       | 5300025   | Interruptor automático EBS6BN 1X25 "C" 6KA     | EBS6BN | 1P          | 25                      | 240/415 ~           | 6KA                     |
| P05961       | 5300032   | Interruptor automático EBS6BN 1X32 "C" 6KA     | EBS6BN | 1P          | 32                      | 240/415 ~           | 6KA                     |
| P05962       | 5300040   | Interruptor automático EBS6BN 1X40 "C" 6KA     | EBS6BN | 1P          | 40                      | 240/415 ~           | 6KA                     |
| **           | 5300050   | Interruptor automático EBS6BN 1X50A "C" 6KA    | EBS6BN | 1P          | 50                      | 240/415 ~           | 6KA                     |
| P09551       | 5300063   | Interruptor automático EBS6BN 1X63A "C" 6KA    | EBS6BN | 1P          | 63                      | 240/415 ~           | 6KA                     |
| **           | 5430002   | Interruptor automático EBS6BN 1P+N 2A "C" 6KA  | EBS6BN | 1+N         | 2                       | 240 ~               | 6KA                     |
| **           | 5430006   | Interruptor automático EBS6BN 1P+N 6A "C" 6KA  | EBS6BN | 1+N         | 6                       | 240 ~               | 6KA                     |
| **           | 5430010   | Interruptor automático EBS6BN 1P+N 10A "C" 6KA | EBS6BN | 1+N         | 10                      | 240 ~               | 6KA                     |
| P09777       | 5430016   | Interruptor automático EBS6BN 1P+N 16A "C" 6KA | EBS6BN | 1+N         | 16                      | 240 ~               | 6KA                     |
| P09778       | 5430020   | Interruptor automático EBS6BN 1P+N 20A "C" 6KA | EBS6BN | 1+N         | 20                      | 240 ~               | 6KA                     |
| P09779       | 5430025   | Interruptor automático EBS6BN 1P+N 25A "C" 6KA | EBS6BN | 1+N         | 25                      | 240 ~               | 6KA                     |
| P09780       | 5430032   | Interruptor automático EBS6BN 1P+N 32A "C" 6KA | EBS6BN | 1+N         | 32                      | 240 ~               | 6KA                     |
| P09781       | 5430040   | Interruptor automático EBS6BN 1P+N 40A "C" 6KA | EBS6BN | 1+N         | 40                      | 240 ~               | 6KA                     |
| **           | 5430050   | Interruptor automático EBS6BN 1P+N 50A "C" 6KA | EBS6BN | 1+N         | 50                      | 240 ~               | 6KA                     |
| **           | 5430063   | Interruptor automático EBS6BN 1P+N 63A "C" 6KA | EBS6BN | 1+N         | 63                      | 240 ~               | 6KA                     |
| **           | 5300106   | Interruptor automático EBS6BN 3X6A "C" 6KA     | EBS6BN | 3P          | 6                       | 415 ~               | 6KA                     |
| P08721       | 5300110   | Interruptor automático EBS6BN 3X10A "C" 6KA    | EBS6BN | 3P          | 10                      | 415 ~               | 6KA                     |
| P08722       | 5300116   | Interruptor automático EBS6BN 3X16A "C" 6KA    | EBS6BN | 3P          | 16                      | 415 ~               | 6KA                     |
| P08723       | 5300120   | Interruptor automático EBS6BN 3X20A "C" 6KA    | EBS6BN | 3P          | 20                      | 415 ~               | 6KA                     |
| P08724       | 5300125   | Interruptor automático EBS6BN 3X25A "C" 6KA    | EBS6BN | 3P          | 25                      | 415 ~               | 6KA                     |
| P07400       | 5300132   | Interruptor automático EBS6BN 3X32A "C" 6KA    | EBS6BN | 3P          | 32                      | 415 ~               | 6KA                     |
| P09552       | 5300140   | Interruptor automático EBS6BN 3X40A "C" 6KA    | EBS6BN | 3P          | 40                      | 415 ~               | 6KA                     |
| **           | 5300150   | Interruptor automático EBS6BN 3X50A "C" 6KA    | EBS6BN | 3P          | 50                      | 415 ~               | 6KA                     |
| **           | 5300163   | Interruptor automático EBS6BN 3X63A "C" 6KA    | EBS6BN | 3P          | 63                      | 415 ~               | 6KA                     |
| **           | 5440006   | Interruptor automático EBS6BN 4X6A "C" 6KA     | EBS6BN | 4P          | 6                       | 415 ~               | 6KA                     |
| **           | 5440010   | Interruptor automático EBS6BN 4X10A "C" 6KA    | EBS6BN | 4P          | 10                      | 415 ~               | 6KA                     |
| **           | 5440016   | Interruptor automático EBS6BN 4X16A "C" 6KA    | EBS6BN | 4P          | 16                      | 415 ~               | 6KA                     |
| **           | 5440020   | Interruptor automático EBS6BN 4X20A "C" 6KA    | EBS6BN | 4P          | 20                      | 415 ~               | 6KA                     |
| **           | 5440025   | Interruptor automático EBS6BN 4X25A "C" 6KA    | EBS6BN | 4P          | 25                      | 415 ~               | 6KA                     |
| **           | 5440032   | Interruptor automático EBS6BN 4X32A "C" 6KA    | EBS6BN | 4P          | 32                      | 415 ~               | 6KA                     |
| **           | 5440040   | Interruptor automático EBS6BN 4X40A "C" 6KA    | EBS6BN | 4P          | 40                      | 415 ~               | 6KA                     |
| **           | 5440050   | Interruptor automático EBS6BN 4X50A "C" 6KA    | EBS6BN | 4P          | 50                      | 415 ~               | 6KA                     |
| **           | 5440063   | Interruptor automático EBS6BN 4X63A "C" 6KA    | EBS6BN | 4P          | 63                      | 415 ~               | 6KA                     |

**\*\* Producto a pedido**

## CURVA DE OPERACIÓN



## ESQUEMA



# SEGURIDAD PARA LA INSTALACIÓN



## Terminales de alta protección

-Robustos y estables en el tiempo. Capacidad de conexión de hasta 35mm.

-Fijación que elimina arcos eléctricos, dando mayor vida útil tanto al conductor como al interruptor, eliminando riesgos de calentamiento, fallas e incendios.

-Permite conexión a través de peines



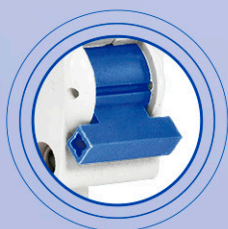
## Marcación clara y legible

Curva: C  
Calibre: 16A  
Poder de corte: 6KA



## Apriete seguro

Tornillo de apriete para destornillador plano o cruz.



## Accionamiento seguro

Palanca de 16mm. que otorga mayor superficie al momento de manipular.



## Rápida identificación de poder de corte

Maneta color azul, poder de corte de 6KA.



## Indicación de estado de funcionamiento

-Una luz verde indica el correcto funcionamiento del disyuntor.

-Una luz roja indica una señalización de falla.



## Fijación confiable

Fácil instalación y ambio en riel DIN de 35mm.