

# Acometida concéntrica de cobre SETP

Contacto  
Customer Service  
contacto.chile@nexans.com

Alambre de cobre con neutro concéntrico para acometidas en baja tensión. PVC/PE. 70°C. 600V. Norma Nexans basada en especificación Chilectra ESP-0036

## DESCRIPCIÓN

### Uso / Aplicaciones

Conductor diseñado para acometidas monofásicas en baja tensión, con conductor neutro concéntrico que dificulta los robos de energía entre la línea aérea y la conexión con el medidor de la instalación.

### Construcción

**Conductor:** Alambre de cobre blando, clase 1 según IEC 60228.

**Aislamiento:** Compuesto termoplástico de policloruro de vinilo (PVC) para 70°C.

**Neutro:** Conductor concéntrico formado por alambres de cobre blando.

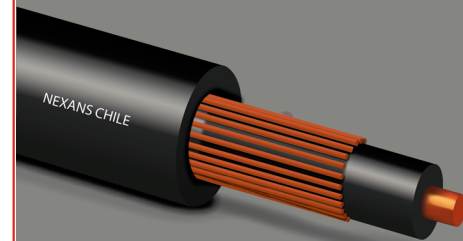
**Revestimiento:** Polietileno negro resistente a la intemperie y a la radiación UV.

**Norma de Fabricación:** Norma interna Nexans basada en Chilectra ESP-0036

**Rotulado:** NEXANS CHILE SETP 2 x "sección" 0,6 kV "Fecha"

### Alternativas

A pedido se puede fabricar de acuerdo a especificaciones técnicas de otras empresas de distribución eléctrica.



## ESTÁNDARES

Internacional IEC 60228

## CARACTERÍSTICAS

### Características de construcción

Material del conductor	Cobre
Aislamiento	PVC
Conductor Concéntrico	Alambres de cobre helicoidales
Cubierta exterior	PE
Color de cubierta	Negro

### Características dimensionales

Espesor promedio de aislamiento	1,0 mm
Espesor promedio de revestimiento	0,76 mm

### Características eléctricas

Tensión de servicio	600 V
---------------------	-------



Temperatura máx. conductor  
70 °C



Resistencia UV  
UL 1581



Resistencia a la intemperie  
Excelente

Todos los dibujos, diseños, especificaciones, planos y detalles sobre pesos, dimensiones, etc. contenidos en la documentación técnica o comercial de Nexans son puramente indicativos, y no serán contractuales para Nexans, ni podrán ser consideradas como que constituyen una representación de la parte de Nexans.

Versión 2.2 Generado 07-06-21 www.nexans.cl Página 1 / 2

# Acometida concéntrica de cobre SETP

Contacto  
Customer Service  
contacto.chile@nexans.com

## Características de uso

Temperatura máxima del conductor	70 °C
Temperatura máxima de corto-circuito	160 °C
Resistencia UV	UL 1581
Resistencia a la intemperie	Excelente

## CARACTERÍSTICAS TÉCNICAS

Item	Diám. Nom. Alambre [mm]	Diám. Nom. exterior [mm]	Peso aprox. [kg/km]	Radio mín. curvatura instalado [mm]	Res.Eléct. Máx.CC 20°C [Ohm/km]	Corriente al aire a 30°C (6) [A]
SETP 2x4mm <sup>2</sup>	2,2	7	105	56	4,61	30
SETP 2x4mm <sup>2</sup> Negro C500m	2,2	7	105	56	4,61	30
SETP 2x6mm <sup>2</sup>	2,7	7,5	140	60	3,08	45
SETP 2x6mm <sup>2</sup> Negro C500m	2,7	7,5	140	60	3,08	45



Temperatura máx. conductor  
70 °C



Resistencia UV  
UL 1581



Resistencia a la intemperie  
Excelente

Todos los dibujos, diseños, especificaciones, planos y detalles sobre pesos, dimensiones, etc. contenidos en la documentación técnica o comercial de Nexans son puramente indicativos, y no serán contractuales para Nexans, ni podrán ser consideradas como que constituyen una representación de la parte de Nexans.

Versión 2.2 Generado 07-06-21 www.nexans.cl Página 2 / 2