



INTERRUPTOR AUTOMÁTICO TERMOMAGNÉTICO EBS6BN

DESCRIPCIÓN

Los Interruptores Automáticos Termomagnéticos LEXO, son utilizados para la protección de la instalación eléctrica contra sobrecargas de corriente y cortocircuitos. Su función es la de actuar cuando se detecta una falla, cortando el suministro eléctrico de la instalación y permitiendo su restablecimiento cuando se haya superado una anomalía. Cuerpo de alta resistencia, autoextinguible.

APLICACIONES

Instalaciones residenciales, terciarias e industriales de baja tensión.

DESCRIPCIÓN

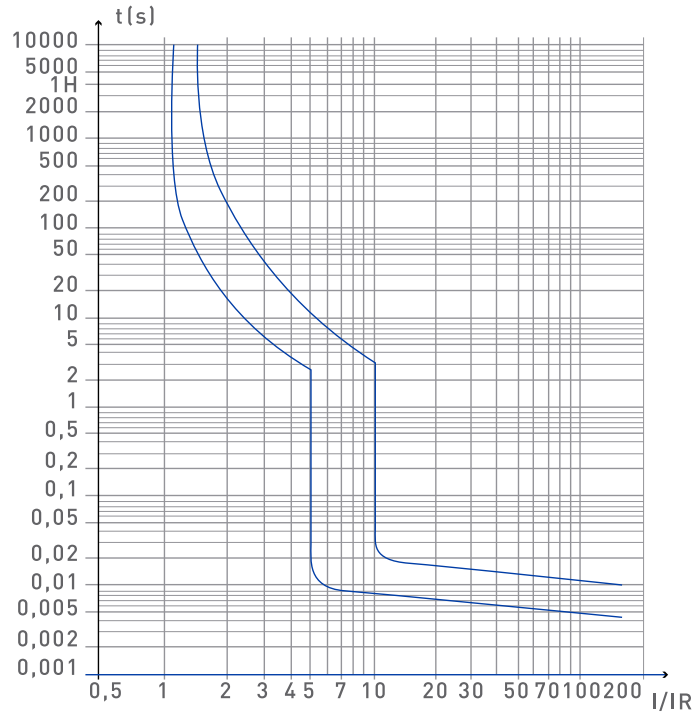
- Estándar: IEC 60898-1
- Tipo de curva "C"
- Indicador frontal de estado (On/Off)
- Banda bimetálica de alta calidad
- Fácil instalación y cambio en riel DIN de 35mm.
- Resistencia (ciclos de maniobra) eléctrica: 15.000
- Resistencia (ciclos de maniobra) mecánica: 20.000
- Grado de protección: IP20
- Temperatura ambiente (°C): -25 a +45°C
- Altitud: ≤ 2.000 metros
- Humedad relativa: ≤95%
- Fabricado en plástico ignífugo.

DATOS TÉCNICOS MODELO EBS6BN / CAPACIDAD DE RUPTURA 6KA

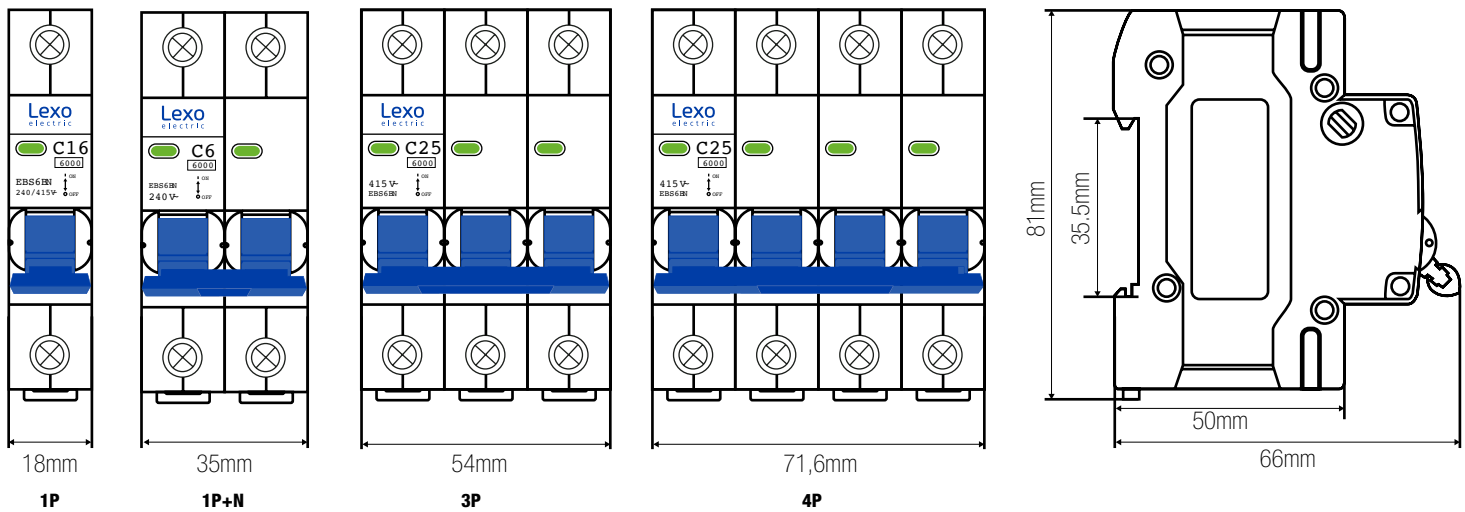
Código ESTEC	Ref. Lexo	Descripción	Modelo	Nº de polos	Corriente nominal In(A)	Tensión nominal (V)	Poder de corte Icn (kA)
P07301	5300006	Interruptor automático EBS6BN 1X6 "C" 6KA	EBS6BN	1P	6	240/415 ~	6KA
P06404	5300010	Interruptor automático EBS6BN 1X10 "C" 6KA	EBS6BN	1P	10	240/415 ~	6KA
P06405	5300016	Interruptor automático EBS6BN 1X16 "C" 6KA	EBS6BN	1P	16	240/415 ~	6KA
P07303	5300020	Interruptor automático EBS6BN 1X20 "C" 6KA	EBS6BN	1P	20	240/415 ~	6KA
P07302	5300025	Interruptor automático EBS6BN 1X25 "C" 6KA	EBS6BN	1P	25	240/415 ~	6KA
P05961	5300032	Interruptor automático EBS6BN 1X32 "C" 6KA	EBS6BN	1P	32	240/415 ~	6KA
P05962	5300040	Interruptor automático EBS6BN 1X40 "C" 6KA	EBS6BN	1P	40	240/415 ~	6KA
**	5300050	Interruptor automático EBS6BN 1X50A "C" 6KA	EBS6BN	1P	50	240/415 ~	6KA
P09551	5300063	Interruptor automático EBS6BN 1X63A "C" 6KA	EBS6BN	1P	63	240/415 ~	6KA
**	5430002	Interruptor automático EBS6BN 1P+N 2A "C" 6KA	EBS6BN	1+N	2	240 ~	6KA
**	5430006	Interruptor automático EBS6BN 1P+N 6A "C" 6KA	EBS6BN	1+N	6	240 ~	6KA
**	5430010	Interruptor automático EBS6BN 1P+N 10A "C" 6KA	EBS6BN	1+N	10	240 ~	6KA
P09777	5430016	Interruptor automático EBS6BN 1P+N 16A "C" 6KA	EBS6BN	1+N	16	240 ~	6KA
P09778	5430020	Interruptor automático EBS6BN 1P+N 20A "C" 6KA	EBS6BN	1+N	20	240 ~	6KA
P09779	5430025	Interruptor automático EBS6BN 1P+N 25A "C" 6KA	EBS6BN	1+N	25	240 ~	6KA
P09780	5430032	Interruptor automático EBS6BN 1P+N 32A "C" 6KA	EBS6BN	1+N	32	240 ~	6KA
P09781	5430040	Interruptor automático EBS6BN 1P+N 40A "C" 6KA	EBS6BN	1+N	40	240 ~	6KA
**	5430050	Interruptor automático EBS6BN 1P+N 50A "C" 6KA	EBS6BN	1+N	50	240 ~	6KA
**	5430063	Interruptor automático EBS6BN 1P+N 63A "C" 6KA	EBS6BN	1+N	63	240 ~	6KA
**	5300106	Interruptor automático EBS6BN 3X6A "C" 6KA	EBS6BN	3P	6	415 ~	6KA
P08721	5300110	Interruptor automático EBS6BN 3X10A "C" 6KA	EBS6BN	3P	10	415 ~	6KA
P08722	5300116	Interruptor automático EBS6BN 3X16A "C" 6KA	EBS6BN	3P	16	415 ~	6KA
P08723	5300120	Interruptor automático EBS6BN 3X20A "C" 6KA	EBS6BN	3P	20	415 ~	6KA
P08724	5300125	Interruptor automático EBS6BN 3X25A "C" 6KA	EBS6BN	3P	25	415 ~	6KA
P07400	5300132	Interruptor automático EBS6BN 3X32A "C" 6KA	EBS6BN	3P	32	415 ~	6KA
P09552	5300140	Interruptor automático EBS6BN 3X40A "C" 6KA	EBS6BN	3P	40	415 ~	6KA
**	5300150	Interruptor automático EBS6BN 3X50A "C" 6KA	EBS6BN	3P	50	415 ~	6KA
**	5300163	Interruptor automático EBS6BN 3X63A "C" 6KA	EBS6BN	3P	63	415 ~	6KA
**	5440006	Interruptor automático EBS6BN 4X6A "C" 6KA	EBS6BN	4P	6	415 ~	6KA
**	5440010	Interruptor automático EBS6BN 4X10A "C" 6KA	EBS6BN	4P	10	415 ~	6KA
**	5440016	Interruptor automático EBS6BN 4X16A "C" 6KA	EBS6BN	4P	16	415 ~	6KA
**	5440020	Interruptor automático EBS6BN 4X20A "C" 6KA	EBS6BN	4P	20	415 ~	6KA
**	5440025	Interruptor automático EBS6BN 4X25A "C" 6KA	EBS6BN	4P	25	415 ~	6KA
**	5440032	Interruptor automático EBS6BN 4X32A "C" 6KA	EBS6BN	4P	32	415 ~	6KA
**	5440040	Interruptor automático EBS6BN 4X40A "C" 6KA	EBS6BN	4P	40	415 ~	6KA
**	5440050	Interruptor automático EBS6BN 4X50A "C" 6KA	EBS6BN	4P	50	415 ~	6KA
**	5440063	Interruptor automático EBS6BN 4X63A "C" 6KA	EBS6BN	4P	63	415 ~	6KA

**** Producto a pedido**

CURVA DE OPERACIÓN



ESQUEMA



SEGURIDAD PARA LA INSTALACIÓN



Terminales de alta protección

-Robustos y estables en el tiempo. Capacidad de conexión de hasta 35mm.

-Fijación que elimina arcos eléctricos, dando mayor vida útil tanto al conductor como al interruptor, eliminando riesgos de calentamiento, fallas e incendios.

-Permite conexión a través de peines



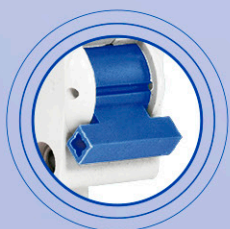
Marcación clara y legible

Curva: C
Calibre: 16A
Poder de corte: 6KA



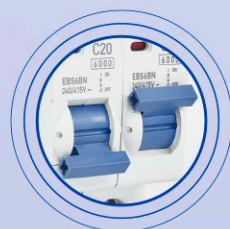
Apriete seguro

Tornillo de apriete para destornillador plano o cruz.



Accionamiento seguro

Palanca de 16mm. que otorga mayor superficie al momento de manipular.



Rápida identificación de poder de corte

Maneta color azul, poder de corte de 6KA.



Indicación de estado de funcionamiento

-Una luz verde indica el correcto funcionamiento del disyuntor.

-Una luz roja indica una señalización de falla.



Fijación confiable

Fácil instalación y ambio en riel DIN de 35mm.