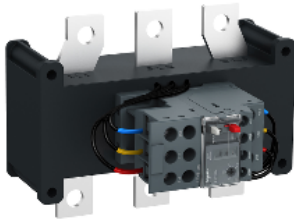


# Ficha técnica del producto

Especificaciones



## Rele termico EasyPact TVS - 208...333A

LRE486

### Principal

Gama	EasyPact (**)
Nombre del producto	EasyPact TVS
Tipo de producto o componente	Reles de sobrecarga térmica diferencial
Nombre corto del dispositivo	LRE
Aplicación del relé	Protección del motor
Sensibilidad de fallo de fase	Corriente disparo 130% de $I_r$ en de fases, la última a 0 conforme a IEC 60947-4-1

### Complementos

Compatibilidad del producto	LC1E250...630
Tipo de red	AC
Frecuencia de red	50...60 Hz
Soporte de montaje	Bajo contactor Placa
Clase de disparo por sobrecarga	Clase 10A conforme a IEC 60947-4-1
Función de señalización	Indicador de disparo del relé
Rango de ajustes de protección térmica	208...333 A
Umbral de disparo	1,14 +/- 0,06 $I_r$ conforme a IEC 60947-4-1
Resistencia mecánica	Impactos6 Gn para 11 ms conforme a IEC 60068-2-7 Vibraciones3 Gn conforme a IEC 60068-2-6
Composición de los contactos auxiliares	1 NA + 1 NC
[I <sub>th</sub> ] Corriente térmica convencional	5 A para circuito de señalización
[U <sub>e</sub> ] tensión de funcionamiento nominal	<= 690 V AC
Fusible asociado	400 A gG para circuito de alimentación 400 A aM para circuito de alimentación 5 A gG para circuito de señalización
[U <sub>i</sub> ] Tensión nominal de aislamiento	690 V conforme a IEC 60947-4-1
[U <sub>imp</sub> ] Resistencia a picos de tensión	6 kV
Señalizaciones en local	Indicador de disparo

<b>Tipo de control</b>	Pausa rojo pulsador Rearme verde pulsador
<b>Compensación de temperatura</b>	-20...60 °C
<b>Paso interpolar</b>	48 mm
<b>Conexiones - terminales</b>	Circuito de señalización Screw clamp terminals 2 1...2,5 mm <sup>2</sup> Flexible sin extremidad de cable Circuito de señalización Screw clamp terminals 2 1...2,5 mm <sup>2</sup> Flexible con extremidad de cable Circuito de señalización Screw clamp terminals 2 1...2,5 mm <sup>2</sup> sólido sin extremidad de cable Circuito de alimentación terminales Circuito de alimentación barras 4 x 25 mm
<b>Recommended tightening torque</b>	Circuito de alimentación 35 N.m barras M10 Circuito de alimentación 35 N.m terminales M10 Circuito de señalización 1,7 N.m Screw clamp terminals
<b>Alto</b>	134 mm
<b>Ancho</b>	180 mm
<b>Profundidad</b>	134 mm
<b>Peso del producto</b>	2,2 kg

## Ambiente

<b>Normas</b>	IEC 60947-4-1 IEC 60947-5-1
<b>Certificaciones de producto</b>	EAC
<b>Tratamiento de protección</b>	TH conforme a IEC 60068
<b>Grado de protección IP</b>	IP00 conforme a IEC 60529
<b>Temperatura ambiente de funcionamiento</b>	-20...60 °C sin disminución conforme a IEC 60947-4-1 -20...70 °C con restricciones
<b>Temperatura ambiente de almacenamiento</b>	-60...80 °C
<b>Resistencia al fuego</b>	850 °C conforme a IEC 60068-2-1
<b>Fuerza dieléctrica</b>	6 kV a 50 Hz conforme a IEC 60255-5
<b>Compatibilidad electromagnética</b>	Resistencia a sobretensiones 6 kV conforme a IEC 60801-5

## Unidades de embalaje

<b>Unit Type of Package 1</b>	PCE
<b>Number of Units in Package 1</b>	1
<b>Package 1 Height</b>	17,0 cm
<b>Package 1 Width</b>	18,0 cm
<b>Package 1 Length</b>	27,0 cm
<b>Package 1 Weight</b>	2,616 kg
<b>Unit Type of Package 2</b>	S03
<b>Number of Units in Package 2</b>	2
<b>Package 2 Height</b>	30,0 cm
<b>Package 2 Width</b>	30,0 cm
<b>Package 2 Length</b>	40,0 cm
<b>Package 2 Weight</b>	5,945 kg

## Oferta sustentable

<b>Estado de oferta sostenible</b>	Producto Green Premium
<b>Reglamento REACh</b>	<a href="#">Declaración de REACh</a>

Conforme con REACH sin SVHC	Sí
Directiva RoHS UE	Conforme <a href="#">Declaración RoHS UE</a>
Sin metales pesados tóxicos	Sí
Sin mercurio	Sí
Información sobre exenciones de RoHS	Sí
Normativa de RoHS China	<a href="#">Declaración RoHS China</a>
Comunicación ambiental	<a href="#">Perfil ambiental del producto</a>
Perfil de circularidad	<a href="#">Información de fin de vida útil</a>
RAEE	En el mercado de la Unión Europea, el producto debe desecharse de acuerdo con un sistema de recolección de residuos específico y nunca terminar en un contenedor de basura.

## Garantía contractual

Periodo de garantía	18 months
---------------------	-----------

## Reemplazo(s) recomendado(s)