

[TAG[MainCharacteristics]]

Rango de producto	Harmony Easy XA2
Tipo de producto o componente	Conmutador de selección completo
Modelo de dispositivo	XA2
Material del bisel	Plástico
Diámetro de montaje	22 mm

[TAG[CompleCharacteristics]]

Venta por cantidad indivisible	1
Centro de fijación	>= 30 x 40 mm (panel) - espesor: 1 ... 5 mm
Modo de fijación	Fixing nut recommended torque: 2...2.4 N.m
Forma del cabezal de unidad de	Redondo
Tipo de operario	Mantenido
Perfil de operador	Maneta estándar (negro)
Información posición operador	2 posiciones
Tipo de contactos y composición	1 NO
Funcionamiento de contacto	Rupt. lenta
Endurancia mecánica	300000 cycles
Conexiones - terminales	Terminales Faston, tamaño de conexión: 6.3 mm Terminal atornillado, clamping capacidad: <= 2 x 1.5 mm ² Terminal atornillado, clamping capacidad: <= 1 x 2.5 mm ² Terminal atornillado, clamping capacidad: > = 1 x 0,5 mm ²
Par de apriete	0.8 N.m
Protección contra cortocircuito	10 A (fusible) gL conforme a IEC 60269-1
[Ith] Intensidad térmica convencional	10 A (screw-clamp terminals)
Tensión asignada de aislamiento	600 V conforme a EN 60947-1
[Uimp] Tensión asignada de resistencia a los choques	6 kV conforme a EN 60947-1
Intensidad asignada de empleo (Ie)	3 A a 240 V AC-15 A600 0.27 A a 250 V DC-13 Q600
Endurancia eléctrica	500000 cycles - utilización caeografía: AC-15 3 A a 230 V, velocidad de operado: 60 cyc/mn, factor de carga: 0.5 conforme a IEC 60947-5-4 500000 cycles - utilización caeografía: DC-13 0.2 A a 110 V, velocidad de operado: 60 cyc/mn, factor de carga: 0.5 comparable a IEC 60947-5-4
Fiabilidad eléctrica IEC 60947	$\Lambda < 10\exp(-8)$ a 24 V
Ancho	30 mm
Alto	42 mm
Profundidad	68.2 mm
Peso del producto	0.04 kg

[TAG[EnvCharacteristics]]

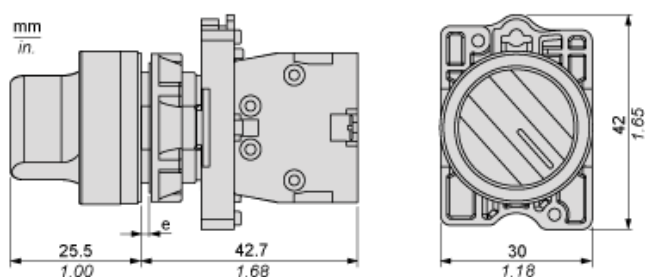
tratamiento de protección	TC
temperatura ambiente de almacenamiento	-40...70 °C
temperatura ambiente de funcionamiento	-25...55 °C
categoría de sobretensión	Clase I conforme a IEC 536
grado de protección IP	IP65 conforme a IEC 60529
grado de protección IK	IK06 conforme a IEC 60529

normas	IEC 60947-1 IEC 60947-5-1 GB 14048.5 GB 14048.1
certificados de producto	CCC CE
resistencia a las vibraciones	10 gn (f= 40...500 Hz) conforme a IEC 60068-2-6
resistencia a los choques	120 gn, duración: 11 ms (aceleración de media onda sinusoidal) conforme a IEC 60068-2-27

Ofrecer Sostenibilidad

Estado de la oferta sostenible	Producto Green Premium
RoHS (código de fecha: YYWW)	Compliant - since 1822 - Schneider Electric declaration of conformity
Alcanzar	Referencia no contiene SVHC arriba del umbral
Perfil medioambiental del producto	Disponible
Instrucciones de fin de vida del producto	Disponible

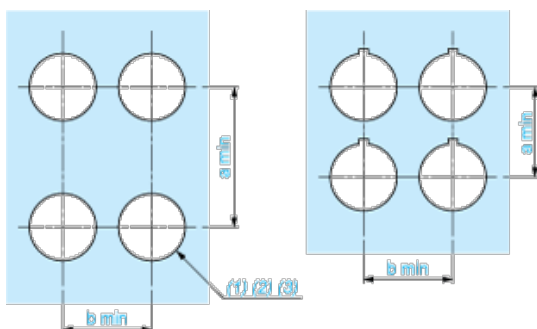
Dimensions



(e) Clamping thickness: 1 to 6 mm / 0.04 to 0.24 in.

Panel Cut-out for Pushbuttons, Switches and Pilot Lights (Finished Holes, Ready for Installation)

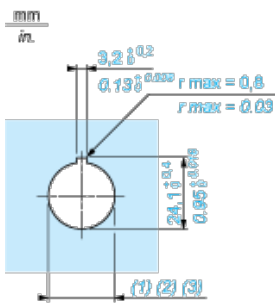
Connection by Screw Clamp Terminals or Plug-in Connectors or on Printed Circuit Board



- (1) Diameter on finished panel or support
- (2) For selector switches and Emergency stop buttons, use of an anti-rotation plate type ZB5AZ902 is recommended.
- (3) Ø22.5 mm recommended (Ø22.3₀^{+0.4}) / Ø0.89 in. recommended (Ø0.88 in. ^{+0.016})

Connections	a in mm	a in in.	b in mm	b in in.
By screw clamp terminals or plug-in connector	40	1.57	30	1.18
By Faston connectors	45	1.77	32	1.26
On printed circuit board	30	1.18	30	1.18

Detail of Lug Recess



- (1) Diameter on finished panel or support
- (2) For selector switches and Emergency stop buttons, use of an anti-rotation plate type ZB5AZ902 is recommended.
- (3) $\text{Ø}22.5$ mm recommended ($\text{Ø}22.3 \text{ }_0^{+0.4}$) / $\text{Ø}0.89$ in. recommended ($\text{Ø}0.88$ in. $_0^{+0.016}$)